

ДЛЯ УПРАВЛЯЮЩИХ КОМПАНИЙ и СОБСТВЕННИКОВ ЗДАНИЙ, СТРОИТЕЛЬНЫХ и ПРОЕКТНЫХ ОРГАНИЗАЦИЙ

ГИДРОИЗОЛЯЦИЯ КРОВЕЛЬ

С ЭКОНОМИЕЙ ЗАТРАТ НА РАБОТЫ И МАТЕРИАЛЫ ДО 50%



АЛЬТЕРНАТИВА КАПИТАЛЬНОМУ РЕМОНТУ ВСЕХ ТИПОВ КРОВЕЛЬНЫХ ПОКРЫТИЙ
НАДЕЖНАЯ ЛОКАЛЬНАЯ и ПРОФИЛАКТИЧЕСКАЯ ГИДРОИЗОЛЯЦИЯ
БЕЗ ПРИВЛЕЧЕНИЯ СПЕЦИАЛИСТОВ-КРОВЕЛЬЩИКОВ
БЕЗ ПРИМЕНЕНИЯ ОГНЯ и РАСТВОРИТЕЛЕЙ
БЕЗ СПЕЦИАЛЬНОГО ОБОРУДОВАНИЯ

ПРЕЗЕНТАЦИЯ

УВАЖАЕМЫЕ ПАРТНЕРЫ !

Мы разработали универсальный гидроизоляционный материал БиЭМ СИНЗАТИМ, в состав которого входят только вода, битум и минеральные компоненты, что обуславливает его невысокую стоимость.

Также, благодаря уникальному безопасному составу и специальной технологии производства, наш материал обладает высокими эксплуатационными характеристиками и применяется на различных участках при проведении строительства и ремонта.

Предлагаем простой и доступный способ гидроизоляции всех типов кровель, который позволяет:

- экономить время и значительную часть расходов на работы и материалы
- обеспечить 100% пожаробезопасность Ваших объектов при проведении работ
- выполнять работы, без привлечения квалифицированных специалистов-кровельщиков

Задача этой презентации – познакомить Вас с нашей технологией и материалом в сравнении с традиционными и наиболее распространенными способами решения проблем, связанных с нарушением гидроизоляции кровель. Предлагаемое решение универсальное – от мелких локальных работ до альтернативы капитальному ремонту.

Наша модель продаж – прямые целевые поставки в регионы через ограниченное количество дилеров и представителей. Мы не работаем на постоянной основе с крупными строительными розничными сетями и оптовиками-перекупщиками.

По вопросам поставки материала или выполнения работ – будем рады быть полезны сейчас или в будущем

ВСЕ ТИПЫ КРОВЕЛЬ ПОДВЕРЖЕНЫ ЕСТЕСТВЕННОМУ СТАРЕНИЮ И РАЗРУШЕНИЮ



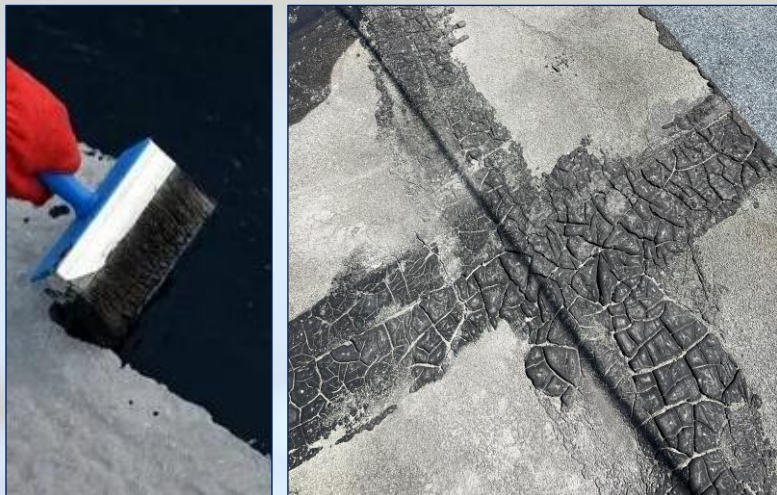
НАИБОЛЕЕ «СЛАБЫЕ» и ПРОБЛЕМНЫЕ МЕСТА – СТЫКИ, СОЕДИНЕНИЯ и ПРИМЫКАНИЯ



КАК РЕЗУЛЬТАТ: ПОРЧА ИМУЩЕСТВА, ВЕРОЯТНОСТЬ КОРОТКОГО ЗАМЫКАНИЯ И Т.П



ЛОКАЛЬНЫЙ РЕМОНТ - РЕШЕНИЯ, КОТОРЫЕ НАИБОЛЕЕ ЧАСТО ПРИМЕНЯЮТСЯ



ПРЕДПОЛОЖИТЕЛЬНЫЕ МЕСТА ПРОТЕЧЕК ПРОМАЗЫВАЮТСЯ МАСТИКАМИ ИЛИ ГЕРМЕТИКАМИ:

- При использовании бюджетных материалов, подобные работы приходится проводить почти каждый сезон, т.к. покрытие растрескивается от воздействия УФ лучей, перепадов температур и т.п.
- Также, при использовании большинства мастичных материалов, требуется дополнительно приобретать растворители/праймеры
- Если используются качественные специализированные материалы и соблюдается технология проведения работ, рекомендованная производителем, то значительно вырастает стоимость ремонта

НА ПРЕДПОЛОЖИТЕЛЬНЫХ МЕСТАХ ПРОТЕЧЕК УСТАНОВЛИВАЮТСЯ Т.Н. «ЗАПЛАТКИ»:

- При проведении данных работ, требуются хорошие специалисты, неукоснительное соблюдение технологий, исправное надежное оборудование, качественные рулонные наплавляемые материалы
- Необходимо соблюдать требования пожарной безопасности при проведении работ
- Данный способ трудно применять на неровных поверхностях, участках со сложной геометрией, в местах крепления оборудования и коммуникаций



КАПИТАЛЬНЫЙ РЕМОНТ

КОГДА ЛОКАЛЬНЫЙ РЕМОНТ НЕ ПОМОГАЕТ, РЕГУЛЯРНО ВОЗНИКАЮТ ПРОТЕЧКИ НА ДРУГИХ УЧАСТКАХ, ПРИНИМАЕТСЯ РЕШЕНИЕ О НЕОБХОДИМОСТИ ПРОВЕДЕНИЯ КАПИТАЛЬНОГО РЕМОНТА

Капитальный ремонт – это время и значительные затраты на работы и строительные материалы:



**ПОЛНЫЙ ДЕМОНТАЖ КРОВЕЛЬНОГО «ПИРОГА»
УТИЛИЗАЦИЯ МУСОРА (ТАКЕЛАЖНЫЕ РАБОТЫ И ТРАНСПОРТ)**



МОНТАЖ НОВОЙ СТЯЖКИ И УТЕПЛИТЕЛЯ



МОНТАЖ НАПЛАВЛЯЕМЫХ МАТЕРИАЛОВ В 2-3 СЛОЯ

Качество капитального ремонта полностью зависит от действий подрядной организации: контроля соответствия применяемых материалов, соблюдения технологий, квалификации сотрудников и т.д.

Капитальный ремонт иногда кажется единственным способом произвести качественный ремонт кровли. НО, для каждого объекта следует решать индивидуальные задачи – и достаточно часто возможен альтернативный вариант.

«СИНЗАТИМ»

ПРЕДЛАГАЕМАЯ НАМИ ТЕХНОЛОГИЯ, ОСНОВАНА НА ПРИМЕНЕНИИ, РАЗРАБОТАННОГО ЕЩЕ В 1999 ГОДУ, ЭКОНОМИЧНОГО И ЭФФЕКТИВНОГО ГИДРОИЗОЛЯЦИОННОГО МАТЕРИАЛА – БиЭМ «СИНЗАТИМ»



БиЭМ (битумно-эмульсионная мастика) «СИНЗАТИМ» – водная дисперсия битума на твёрдых эмульгаторах, в состав которой входят только природные компоненты и гидрофобные высокомолекулярные углеводороды. После естественного испарения, входящей в состав воды, шарики битума слипаются и образуется монолитная (без стыков и швов) герметичная поверхность, которая не теряет своих эластичных свойств при t от -70 до $+90$ С и устойчива к воздействию УФ излучения. Представляет собой готовый к применению однокомпонентный продукт. Благодаря своему составу, позволяет работать с любыми типами материалов (включая пенопласт, пенополистирол и т.п.), безопасно проводить работы снаружи и внутри помещений. Поставляется в удобной таре – пластиковые ведра, весом 20 кг. Работа с БиЭМ «СИНЗАТИМ» отличается безопасностью и экономичностью.

БЕЗОПАСНОСТЬ

- Безогневой способ нанесения – полностью исключает риски пожаров и взрывов, при неосторожном обращении с огнем или использовании некачественного оборудования (баллоны, горелки, и пр.)
- Используемый материал, БиЭМ «СИНЗАТИМ» - это готовый к применению состав на водной основе, который не содержит никаких горючих и токсичных растворителей (ксилол, толуол и т.п.)

ЭКОНОМИЧНОСТЬ

- Стоимость БиЭМ «СИНЗАТИМ» значительно дешевле ближайших аналогов
- Для гидроизоляции различных участков (и/или всей кровли) используется один материал
- Не требуется специальное оборудование и профессиональные специалисты-кровельщики
- Полное отсутствие затрат на демонтаж, «скрытые работы», утилизацию строительного мусора и пр.
- В сравнении с капитальным ремонтом, выполнение работ по технологии «СИНЗАТИМ» выгоднее на 50% и более

ТЕХНОЛОГИЯ ПРИМЕНЕНИЯ

УДОБСТВО И ПРОСТОТА ПРИМЕНЕНИЯ

Все работы проводятся без демонтажа существующего покрытия в сухую теплую погоду. Перед проведение работ, достаточно убрать крупный мусор, слежавшуюся грязь, мох и т.п. – нет необходимости идеально обеспыливать или мыть кровлю.

ТЕХНОЛОГИЯ НАНЕСЕНИЯ СОСТОИТ ИЗ НЕСКОЛЬКИХ ПРОСТЫХ ЭТАПОВ:

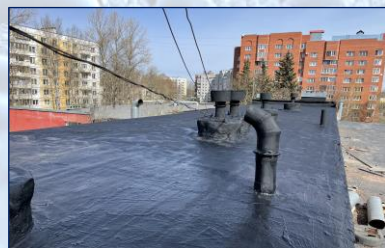
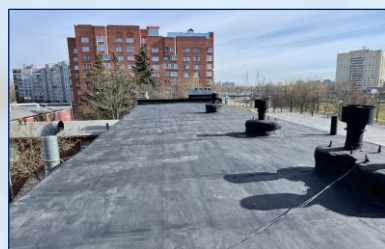
- Поверхность кровли грунтуется
Для приготовления грунтовки просто смешайте мастику с водой в соотношении 1:1
- На высохшую, отгрунтованную, поверхность наносится первый слой мастики и одновременно укладывается нетканый иглопробивной геотекстиль
- Геотекстиль пропитывается грунтовочным составом и оставляется на просушку
- Наносится второй (финишный) слой мастики

Есть возможность дополнительно провести посыпку песком, мраморной или сланцевой крошкой

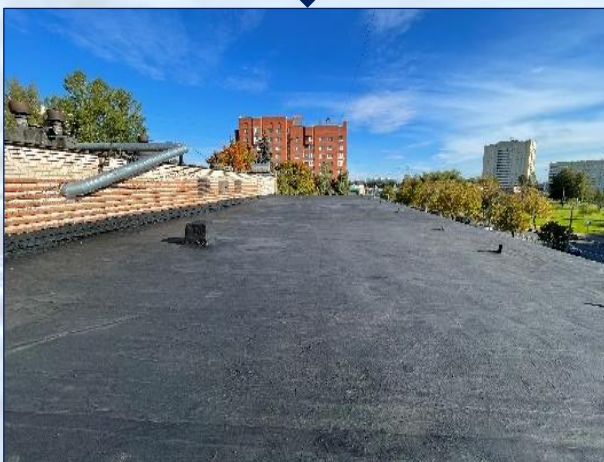
ЭФФЕКТИВНОСТЬ

- Мастика точно повторяет геометрию существующего покрытия – нет риска образования пустот
- Позволяет качественно обрабатывать сложные участки, места соединений и примыканий
- Состав проникает даже в микротрещины, невидимые невооруженным глазом
- Применяется даже на сильно разрушенных, хрупких и неровных поверхностях
- Готовое покрытие представляет собой эластичный бесшовный монолитный ковер
- Применяется на всех типах кровель: наплавляемая, мембранная, профлист, шифер и др.
- Состав материала делает покрытие стойким к УФ излучению, высоким и низким температурам

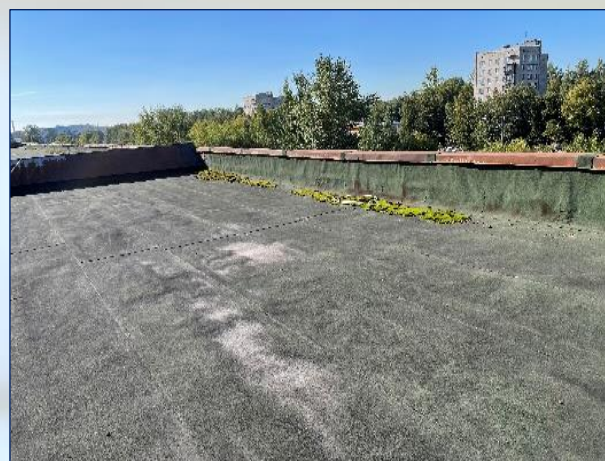
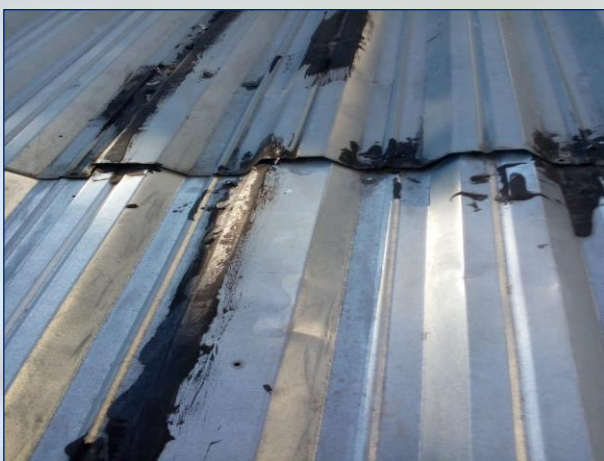
При соблюдении правил эксплуатации кровель, покрытие служит более 10 лет



ПРИМЕРЫ РАБОТ В СПб



ПРИМЕРЫ РАБОТ В СПб



ПРИМЕРЫ РАБОТ В СПБ – ЛОКАЛЬНЫЙ РЕМОНТ



ПОСТАВКА ПРОДУКЦИИ СО СКЛАДА В САНКТ-ПЕТЕРБУРГЕ








+7 (911) 239-64-65
zakaz@mastika.pro
<https://mastika.pro>

Адрес склада: СПб, наб. Обводного канала, д. 28 АИ



ДЛЯ НАДЕЖНОЙ ГИДРОИЗОЛЯЦИИ ФУНДАМЕНТОВ, ПОДВАЛОВ, ПАРКИНГОВ, ФАСАДОВ

ИСПОЛЬЗУЙТЕ МАТЕРИАЛЫ «СИНЗАТИМ» ДЛЯ РЕМОНТА БЕТОННЫХ И КИРПИЧНЫХ КОНСТРУКЦИЙ

<p>СИНЗАТИМ «ПРОНИКАЮЩИЙ»</p>		<p>сухая строительная гидроизоляционная проникающая капиллярная смесь (проникающая гидроизоляция), предназначенная для гидроизоляции бетонных и железобетонных элементов конструкций за счёт заполнения пор капиллярного характера трудно растворимыми соединениями.</p>
<p>СИНЗАТИМ «ШОВНЫЙ»</p>		<p>сухая строительная гидроизоляционная поверхностная смесь, предназначенная для гидроизоляции статичных трещин, швов, стыков, вводов коммуникаций, сопряжений и примыканий, за счёт высокой водонепроницаемости и отсутствия усадки самого материала. Обладает высокой адгезией к бетону.</p>
<p>СИНЗАТИМ «НАПОР»</p>		<p>Сухая строительная гидроизоляционная поверхностная смесь, (т.н. гидрпломба) применяется для мгновенной остановки напорных течей. Время начала «схватывания» всего 30 секунд. Применяется для ликвидации напорных течей воды через бетон, когда другие материалы вымываются водой до начала их схватывания.</p>
<p>СИНЗАТИМ «РЕМОНТ»</p>		<p>Сухая ремонтная поверхностная смесь, предназначена для восстановления геометрических и эксплуатационных показателей конструкции путем их поверхностной обработки, в том числе методом торкретирования, а так же для устройства и восстановления гидроизоляции кирпичных и каменных конструкций.</p>
<p>СИНЗАТИМ «ЭЛАСТИК»</p>		<p>Представляет собой тонкое многослойное (не менее 2 слоев) водонепроницаемое покрытие толщиной 2-5 мм. Водонепроницаемость обеспечивается за счет применения тщательно подобранного состава, комплексного цементно-полимерного вяжущего вещества и применением специальных функциональных добавок.</p>